

TAALERI OYJ

*Tilinpäätös*

2015

JUHANI ELOMAA  
TOIMITUSJOHTAJA

25.2.2016



TAALERI

INTOHIMOMME

*Omistajuus*

KUULUU KAIKILLE.

TAALERI

# ARVOAJURIT

ASIAKAS  
KESKIÖSSÄ

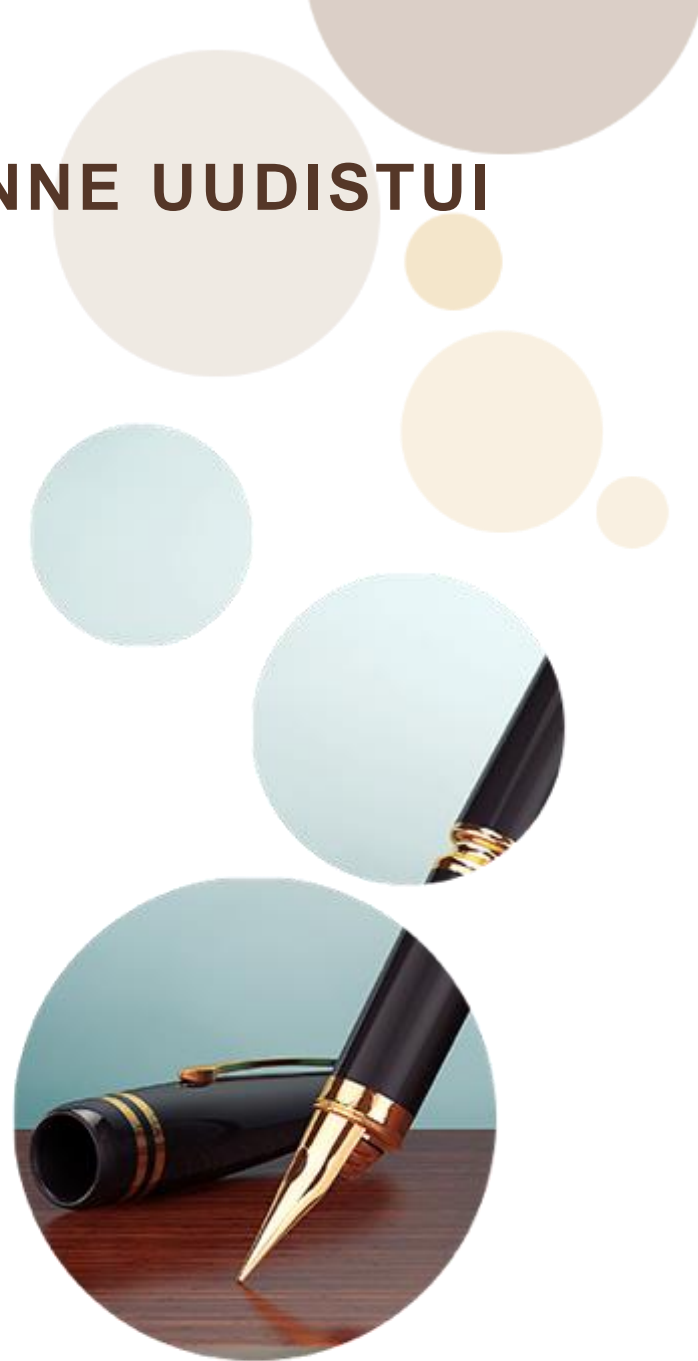
OMISTAJA-ARVON  
KASVATTAMINEN

INNOVATIIVISUUS

HENKILÖSTÖ

# HYVÄ TULOSVUOSI JA RAKENNE UUDISTUI

- Operatiivinen liikevaihto kasvoi lähes 50 prosenttia ja operatiivinen liikevoitto triplaantui 20 milj. euroon vaikeassa markkinassa
- Oma pääoma vahvistunut merkittävästi osakeannin ja Garantia-kaupan negatiivisen goodwillin myötä
- Hallinnoitava varallisuus kasvoi puolella miljardilla eurolla 3,9 miljardiin euroon
- Varainhoidon asiakasmäärä kasvoi 3 000:sta 3 500:een, suorien ja välillisten asiakkuuksien kokonaismäärä on lähes 30 000
- Konsernin rakenteellinen kehittäminen kahteen liiketoimintasegmenttiin: varainhoito ja rahoitus
- Toteutetut yritysjärjestelyt antavat uutta kasvualustaa



# TAALERI KOKO VUOSI 2015

TAALERI	FY 2015	FY 2014	Muutos %	FY 2014
Milj. euroa	IFRS	IFRS		FAS
Liikevaihto	58,4	53,6	9 %	41,5
Operatiivinen liikevaihto*	58,4	39,4	48 %	41,5
Kulut	-39,8	-32,7	22 %	-33,9
Liikevoitto	47,4	20,8	127 %	7,6
Oikaistu** liikevoitto	20,1	6,6	202 %	7,6
Tilikauden voitto	44,1	16,5	167 %	4,8
Oikaistu** tilikauden voitto	16,8	4,9	242 %	4,8
Oman pääoman tuotto (ROE), %	65,3	54,5		23,9
Oikaistu** oman pääoman tuotto, %	24,9	16,2		23,9
Hallinnoitavat varat, mrd. euroa	3,9	3,4	13,3 %	3,4

\*) Vuonna 2014 ei Finsilvan 14,2 milj. euron käyvän arvon muutosta huomioitu.

\*\*\*) Oikaistuissa luvuissa on vähennetty 28,6 miljoonan euron negatiivisen liikearvon tuloutuksen sekä yrityskaupan kertaluonteisten kulujen vaikutus vuonna 2015 ja Finsilvan 14,2 miljoonan euron käyvän arvon muutos vuonna 2014 verovaikutus huomioituna.

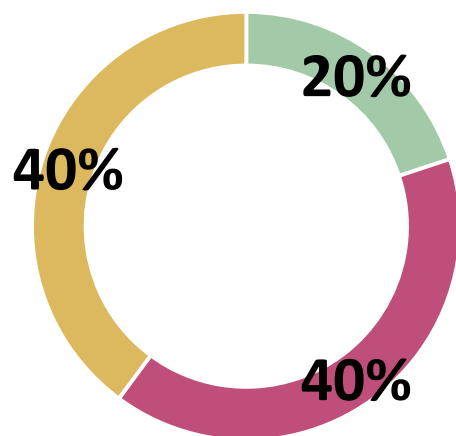
# TAALERIN KONSERNITASE, IFRS

<b>Vastaavaa</b>	<b>31.12.2015</b>	<b>31.12.2014</b>
Saamiset luottolaitoksilta	27 983	31 536
Saamiset yleisöltä ja julkisyhteisöiltä	9 416	21 671
Saamistodistukset	1 541	-
Osakkeet ja osuudet	45 154	4 326
Osakkeet ja osuudet omistusyhteisyriyksissä	2 958	79 175
Vakuutustoiminnan varat	116 715	-
Aineettomat hyödykkeet	2 369	2 377
Aineelliset hyödykkeet	546	556
Muut varat	4 877	6 945
Siirtosaamiset ja maksetut ennakot	4 956	6 179
Laskennalliset verosaamiset	249	159
	<b>216 764</b>	<b>152 923</b>

<b>Vastattavaa</b>	<b>31.12.2015</b>	<b>31.12.2014</b>
<b>VIERAS PÄÄOMA</b>	<b>119 704</b>	<b>115 056</b>
Velat luottolaitoksille	14 939	
Velat yleisölle ja julkisyhteisöille	30 250	70 500
Yleiseen liikkeeseen lasketut velkakirjat	29 946	29 794
Vakuutustoiminnan velat	13 071	
Muut velat	3 583	2 771
Siirtovelat ja saadut ennakot	10 186	9 362
Laskennalliset verovelat	17 729	2 628
<b>OMA PÄÄOMA</b>	<b>97 060</b>	<b>37 868</b>
	<b>216 764</b>	<b>152 923</b>

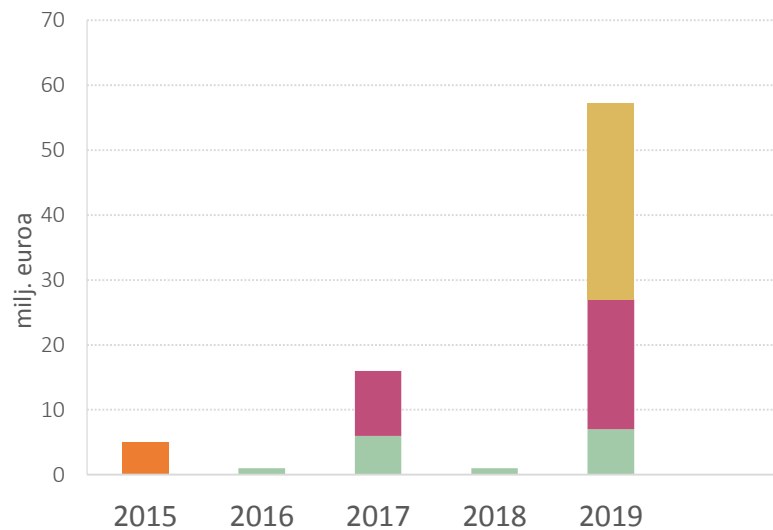
# RAHOITUSRAKENNE JA MATURITEETTIJAKAUMA

## Rahoitusrakenne



- Pankkilainat
- Velat julkisyhteisöille
- Joukkovelkakirjalainat

## Maturiteettijakauma



- Pankkilainat
- Luottolimiitti \*
- Joukkovelkakirjalainat
- Velat julkisyhteisöille

\* Luottolimiitti 5 m€ oli kokonaan käyttämättä 31.12.2015



# RYHMÄN TUNNUSLUVUT

TUNNUSLUVUT	2015	2014
Tulos/osake, euroa	1,53	0,61
Oikaistu* tulos/osake, euroa	0,55	0,15
Oikaistu* OPO-tuotto-% (ROE)	24,9	16,2
Oikaistu* OPO-tuotto-% käyvin arvoin (ROE)	18,2	16,3
Oikaistu* koko pääoman tuotto % (ROA)	9,1	5,4
Kulu/tuotto -suhde, %	67,5	61,1
P/E, euroa	5,5	10,4
Keskim. henkilöstö katsauskauden aikana	175	153
Omavaraisuusaste, %	44,8	24,8
Oma pääoma/osake	3,35	1,45
Sijoitukset, euroa	163,7	83,5
Varat yhteensä, euroa	216,8	152,9
Nettovelkaantumisaste, %	48,6	181,6
B-osakkeen päätöskurssi, euroa	8,38	6,36
Osakekannan markkina-arvo, milj. euroa	237,2	160,0

\*) Oikaistuissa tunnusluvuissa on vähennetty 28,6 miljoonan euron negatiivisen liikearvon tuloutuksen sekä yrityskaupan kertaluonteisten kulujen vaikutus vuonna 2015 ja Finsilvan 14,2 miljoonan euron käyvän arvon muutos vuonna 2014 verovaikutus huomioituna.



# VUODEN 2015 KESKEISET TAPAHTUMAT

- Suunnattu anti maaliskuussa: 500 uutta osakkeenomistajaa, nyt yhteensä 1900 omistajaa
- Garantian kauppa ja rava-ryhmittymän muodostaminen
- Finsilva Oyj:n osakeomistuksen puolitus
- Sijoitus Fellow Financeen ja irtaantuminen Lainaamosta
- IFRS:ään siirtyminen vuoden 2015 alusta
- Kolme uutta tuulipuistoa
- Sijoitukset asiakkaiden kanssa Rauman Telakkaan ja Sotkamon hopeakaivokseen
- Pääomarahastoissa olevien varojen määrä kasvoi 55 prosenttia
- Brändi- ja verkkosivu-uudistus vuoden vaihteessa

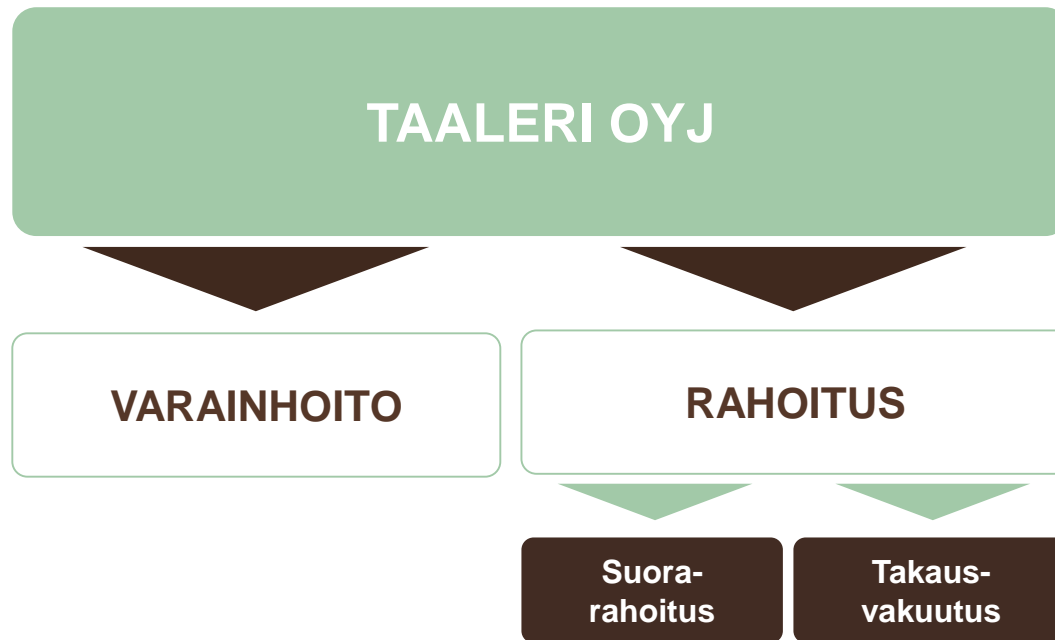


# TAALERI H2/2015

TAALERI	H2 2015	H2 2014	Muutos %	H1 2015
Milj. euroa	IFRS	IFRS		IFRS
Liikevaihto	28,4	36,8	-23 %	30,0
Operatiivinen liikevaihto	28,4	22,6	26 %	30,0
Kulut	-20,4	-18,9	8 %	-19,4
Liikevoitto	8,3	17,9	-54 %	39,1
Oikaistu* liikevoitto	8,3	3,7	122 %	11,8
Tilikauden voitto	6,9	14,5	-52 %	37,2
Oikaistu* tilikauden voitto	6,9	2,9	141 %	9,9
Oman pääoman tuotto (ROE), %	14,8	93,8		116,1
Oikaistu* oman pääoman tuotto, %	14,8	18,7		30,8
Hallinnoitavat varat, mrd. euroa	3,9	3,4	13,3 %	3,9

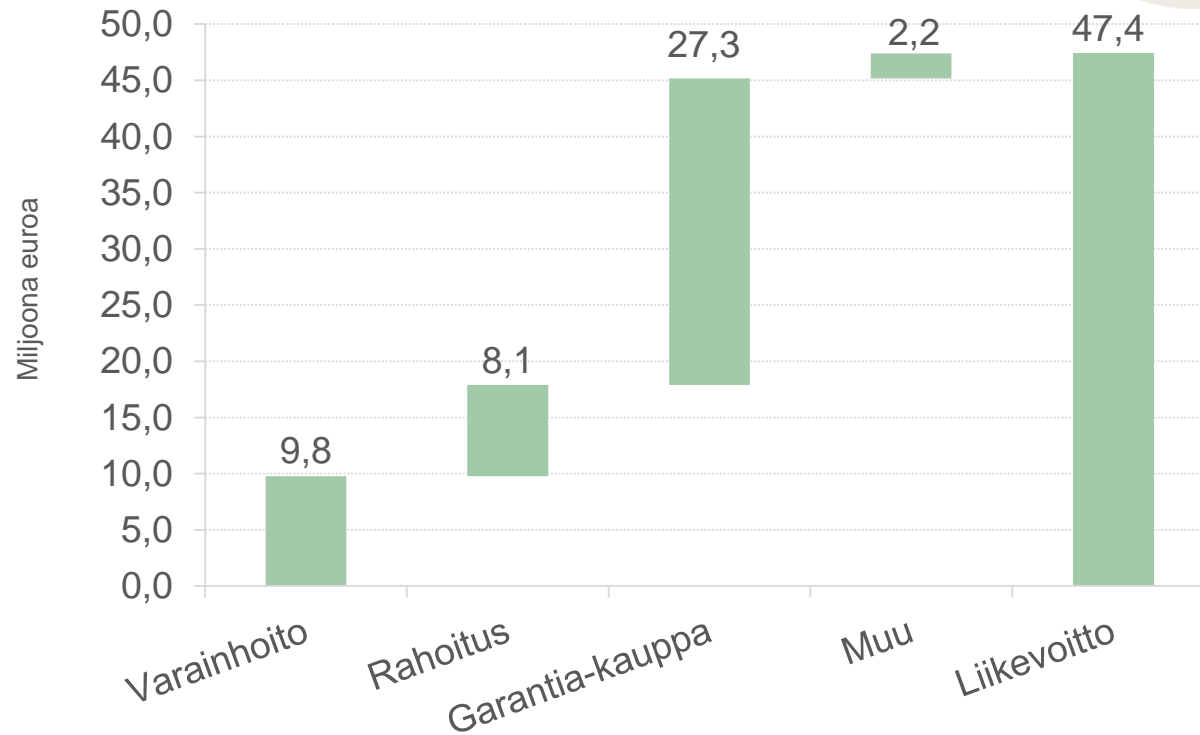
\*) Oikaistuissa luvuissa on vähennetty 28,6 miljoonan euron negatiivisen liikearvon tuloutuksen sekä yrityskaupan kertaluonteisten kulujen vaikutus H1/2015 ja Finsilvan 14,2 miljoonan euron käyvän arvon muutos vuonna 2014 verovaikutus huomioituna.

# TAALERIN YRITYSRAKENNE



Taaleria johdetaan kahden liiketoimintasegmentin kautta:  
**Varainhoito ja Rahoitus.**

# SEGMENTTIKOHTAINEN LIIKEVOITTO 2015





# VARAINHOITOSEGMENTTI

TAALERI

# VARAINHOITO 2015

- Varainhoito-segmentti muodostuu Taaleri Varainhoito Oy:stä ja sen tytäryhtiöistä sekä Taaleri Pääomarahastot Oy:stä ja sen tytäryhtiöistä.
- Asiakasmäärä kasvoi viime vuonna 17 prosenttia 3 500 asiakkaaseen.
- Tuotot, liiketoiminta ja hoidettava varallisuus kasvoivat selvästi.
- Vuonna 2015 osakerahastoista tuotti parhaiten Taaleritehdas Mikro Markka (46 %), joka oli tuotolla mitattuna paras yli 20 000 Suomessa myynnissä olevasta rahasto-osuudesta.
- Pääomarahastoissa olevien hallinnoitavien varojen määrä kasvoi 401 milj. eurosta 623 milj. euroon, kasvua 55 prosenttia

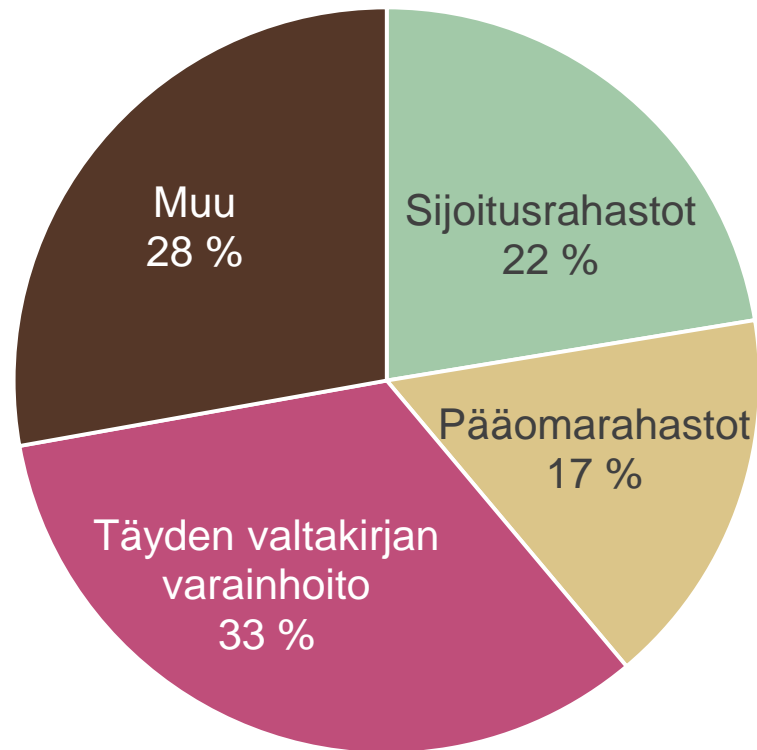
# VARAINHOIDON TUOTOT JA TULOS

VARAINHOIDON ULKOISET TUOTOT	2015	2014	MUUTOS %	H2 2015	H1 2015
milj. euroa					
Varainhoidon palkkiot	28,8	29,6	-2,7 %	13,1	15,7
Tuottosidonnaiset palkkiot	4,5	6,0	-24,6 %	3,5	1,0
Muut tuotot	6,1	2,9	112,9 %	3,7	2,3
<b>Yhteensä</b>	<b>39,4</b>	<b>38,4</b>	<b>2,5 %</b>	<b>20,3</b>	<b>19,0</b>
<b>Liikevoitto</b>	<b>9,8</b>	<b>9,1</b>	<b>7,9 %</b>	<b>4,9</b>	<b>4,9</b>
Henkilöstö keskim.	131	120	9,2 %	132	128

HALLINNOITAVAT VARAT	2015	2014	MUUTOS %	H2 2015	H1 2015
milj. euroa					
<b>Hallinnoitavat varat</b>	<b>3 784</b>	<b>3 440</b>	<b>10,0 %</b>	<b>3 784</b>	<b>3 808</b>
Sijoitusrahastot	850	774	9,8 %	850	889
Pääomarahastot	623	401	55,4 %	623	482
Täyden valtakirjan varainhoito	1 260	1 132	11,3 %	1 260	1 269
Muu	1 052	1 133	-7,1 %	1 052	1 168



# VARAINHOIDON HALLINNOITAVAT VARAT 31.12.2015





# RAHOITUSSEGMENTTI

TAALERI

# RAHOITUS 2015

- Rahoitussegmentti muodostuu Vakuutusosakeyhtiö Garantiasta 31.3.2015 alkaen ja Taalerin osakkuusyhtiö Fellow Finance Oyj 26.5.2015 alkaen, Lainaamo Oy esitetään lopetetuissa liiketoimissa.
- Rahoitus-segmentin merkittävimmät tuottoerät ovat takausvakuutuksen vakuutusmaksutuotot ja sijoitustoiminnan tuotot.
- Takausliiketoiminnan merkittävimmät riskit ovat vastaavasti luottoriski sekä sijoitustoiminnan markkinariski.

RAHOITUS Milj. Euroa	2015
Liikevaihto ulkoinen, milj. euroa	13,3
Liikevoitto, milj. euroa	35,4
Sijoitusten käypä arvo, milj. euroa	114,1
Henkilöstö, keskim. 4-12/2015	25

# GARANTIA

- Tulos ennen veroja (FAS) parani sijoitustoiminnan hyvän tuloksen myötä ja oli 8,5 (5,3) miljoonaa euroa.
- Vuoden 2015 bruttomaksutulo ylitti 10 milj. euroa ja tulos oli hyvä
- Vakuutustekninen kannattavuus oli hyvä. Vahinkosuhte oli 15 (4) prosenttia ja yhdistetty kulusuhde 64 (46). prosenttia
- Sijoitustuotot olivat 4,4 (7,1) prosenttia.
- Standard & Poor's vahvisti 19.6.2015 Garantian luottoluokituksen A-, ja yhtiön vastuunkantokyky on vahva.
- Toimitusjohtaja KTM Vesa Aho aloitti 14.4.2015
- Operatiivisen toiminnan tehostaminen ja avainhenkilöiden rekrytointi

# GARANTIA AVAINLUVUT, FAS

MILJ. EUROA	2015	2014	MUUTOS %
Vakuutusmaksutuotot	9,8	11,1	-11 %
Korvauskulut	-1,5	-0,4	262 %
Liikekulut	-4,8	-4,6	3 %
<b>Vakuutustekninen kate ennen tasoitusmäärän muutosta</b>	<b>3,6</b>	<b>6</b>	<b>-40 %</b>
Tasoitusmäärän muutos	3,5	6,1	-42 %
<b>Vakuutustekninen kate</b>	<b>0,1</b>	<b>-0,1</b>	<b>-171 %</b>
Sijoitustuotot- ja kulut	8,5	5,3	58 %
<b>Tulos ennen veroja</b>	<b>8,5</b>	<b>5,3</b>	<b>62 %</b>
Yhdistetty kulusuhde, %	64 %	46 %	
Sijoitusten nettotuotto käyvin arvoin, %	4,4 %	7,1 %	
Vastuunkantokyky, %	1064 %	909 %	
Solvenssisuhde (S2), %	549 %	383 %	

# FELLOW FINANCE

- Vertaislainapalvelua tarjoavasta Fellow Finance Oyj:stä tuli Taaleritehtaan osakkuusyhtiö 26.5.2015. Taaleri myi Lainaamon osakekannan Fellow Financelle
- Fellow Financen vuonna 2015 välittämä ja myöntämä lainakanta oli 22 miljoonaa euroa
- Fellow Finance oli vuoden 2015 lopussa Suomen suurin ja Euroopan neljänneksi suurin vertaislainapalvelu
- Fellow Financen palvelun käyttäjiä on 55 000. Sijoittajia on vajaat 2 000.
- Fellow Financen liiketoiminta oli voitollinen ja konsernin välittämien lainojen odotetaan jatkavan voimakasta kasvua.
- Yhtiöllä on asiakkaita 24 maasta.



# MUU LIKETOIMINTA

TAALERI



# MUUN LIIKETOIMINNAN KEHITYS

- Muu liiketoiminta sisältää segmenttejä tukevat Taaleri Oyj:n konsernihallintotoiminnot sekä konsernin oman taseen sijoitukset, jotka toteutetaan Taaleri Sijoitus Oy:n kautta.

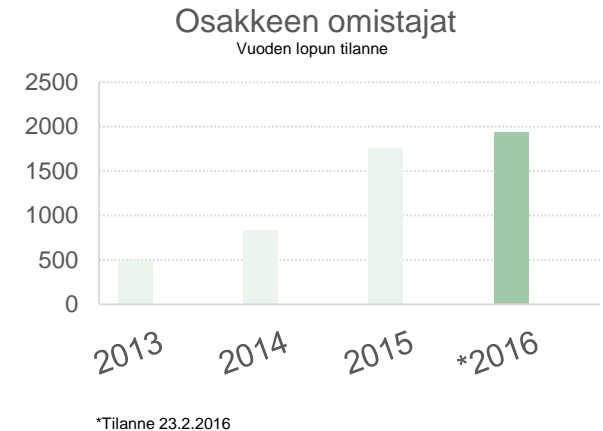
MUU LIIKETOIMINTA	2015	2014	MUUTOS, %
Milj. Euroa			
Liikevaihto	6,0	15,2	-60,5 %
Liikevoitto	2,2	11,8	-81,3 %
Sijoitusten käypä arvo	49,3	80,2	-38,5 %
Henkilöstö, keskim.	24	22	9,1 %



**OSAKE**

**TAALERI**

# TAALB KURSSIKEHITYS JA OSAKKEEN OMISTAJAT



# RYHMÄN STRATEGIA



TAALERI

# STRATEGISET TAVOITTEEMME

**ASIAKASMÄÄRÄN  
KASVATTAMINEN**

**LAAJENTUMINEN  
VARAINHOIDOSTA  
RAHOITUKSEEN**

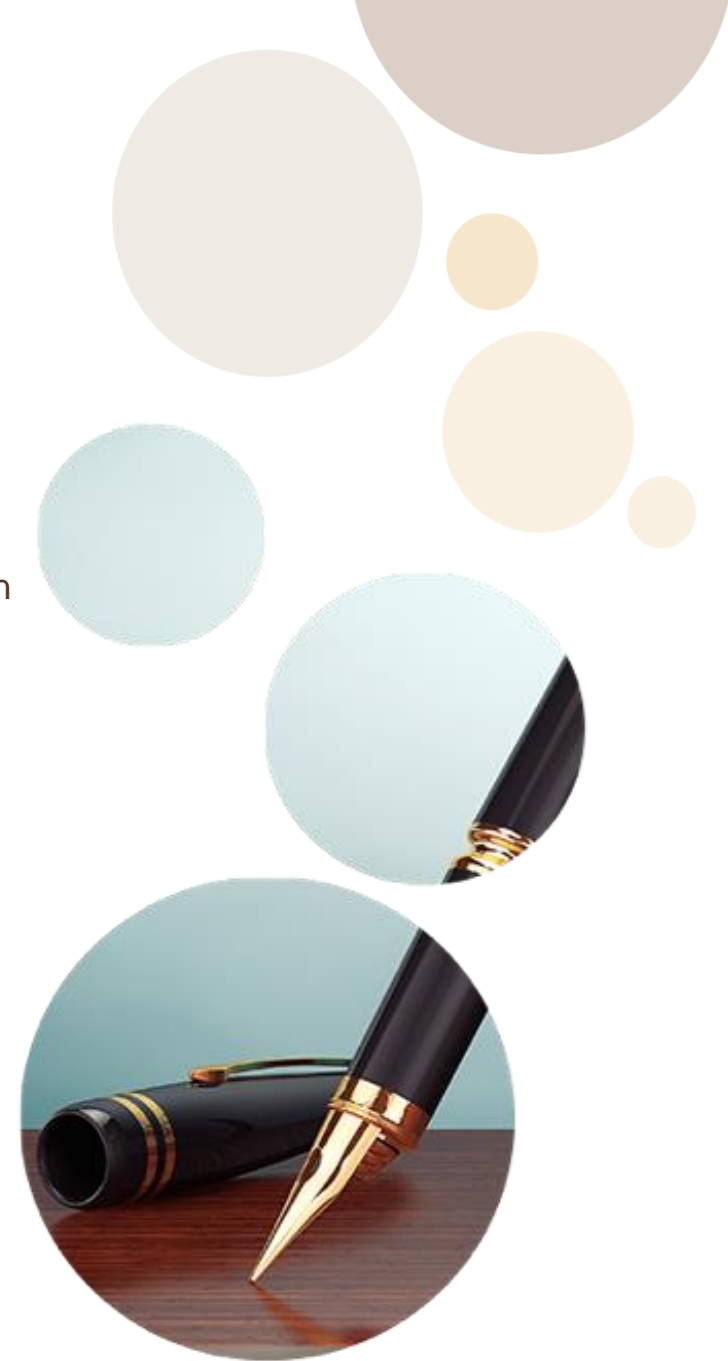
**VAIHEITTAINEN  
KANSAIN-  
VÄLISTYMINEN**

**KANNATTA-  
VUUDEN  
KEHITTÄMINEN**

**LISTAUTUMINEN  
PÖRSSIN  
PÄÄLISTALLE**

# TALOUDELLISET TAVOITTEET JA NÄKYMÄT

- Taalerin tavoite omavaraisuusasteelle on vähintään 30 %. Liikevoittoprosenttitavoite on vähintään 15 prosenttia ja oman pääoman tuottotavoite pitkällä aikavälillä on vähintään 15 %.
- Näiden lisäksi yhtiö pyrkii kasvattamaan jaettavan osingon määrää ja vuosittain jakamaan kilpailukykyisen osingon yhtiön taloudellinen tilanne ja rahoitustilanne huomioiden.
- Haastavasta taloudellisesta ympäristöstä huolimatta pyrimme hallittuun kannattavaan kasvuun ja arvioimme, että yhtiön taloudelliset tavoitteet saavutetaan vuonna 2016.





**TAALERI**

**ELÄMÄ ON RIKKAUS.**